

El sector empresarial y su aporte a la construcción de la paz

Conceptos y desafíos

Sergio Guarín León

Octubre de 2016

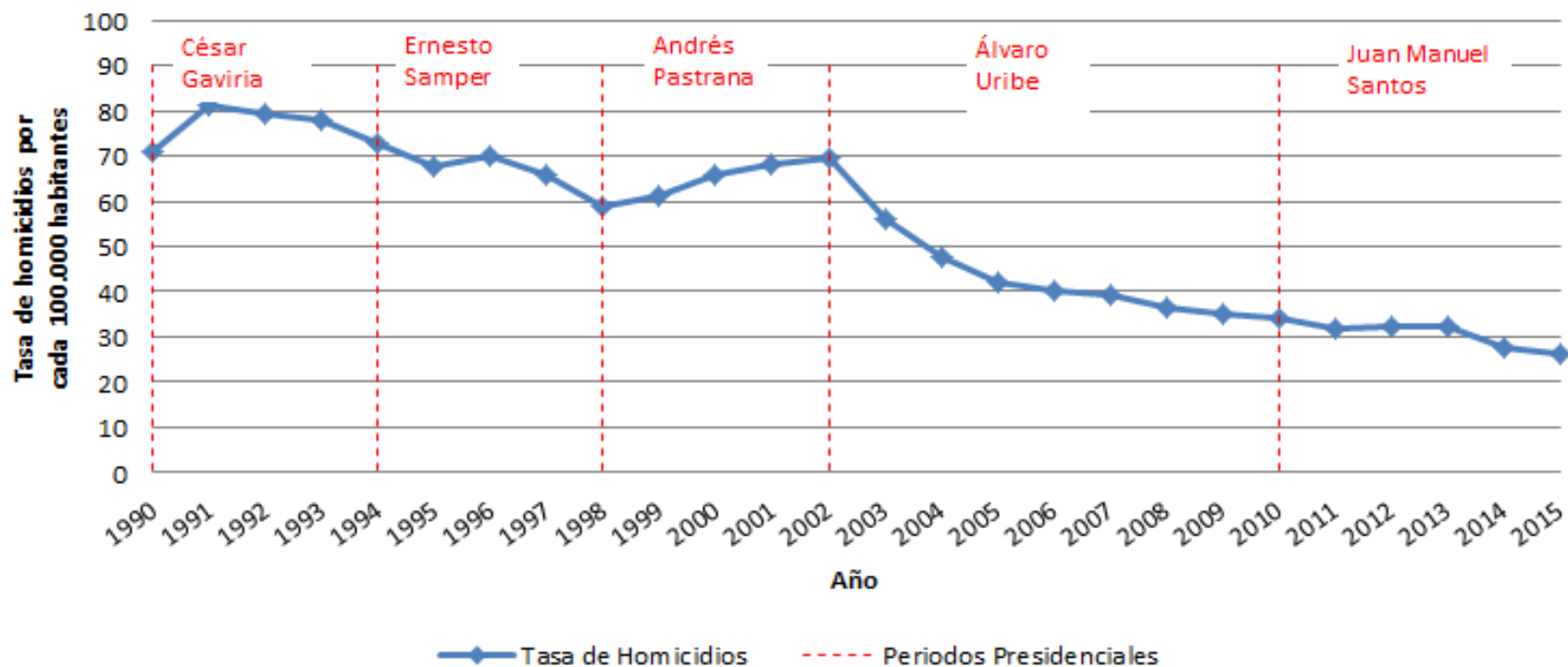




Reflexionemos
sobre
la violencia...

MUERTES VIOLENTAS EN COLOMBIA

Tasa de Homicidios



DISTINTOS TIPOS DE VIOLENCIA HOMICIDA



Interpersonal (47%)



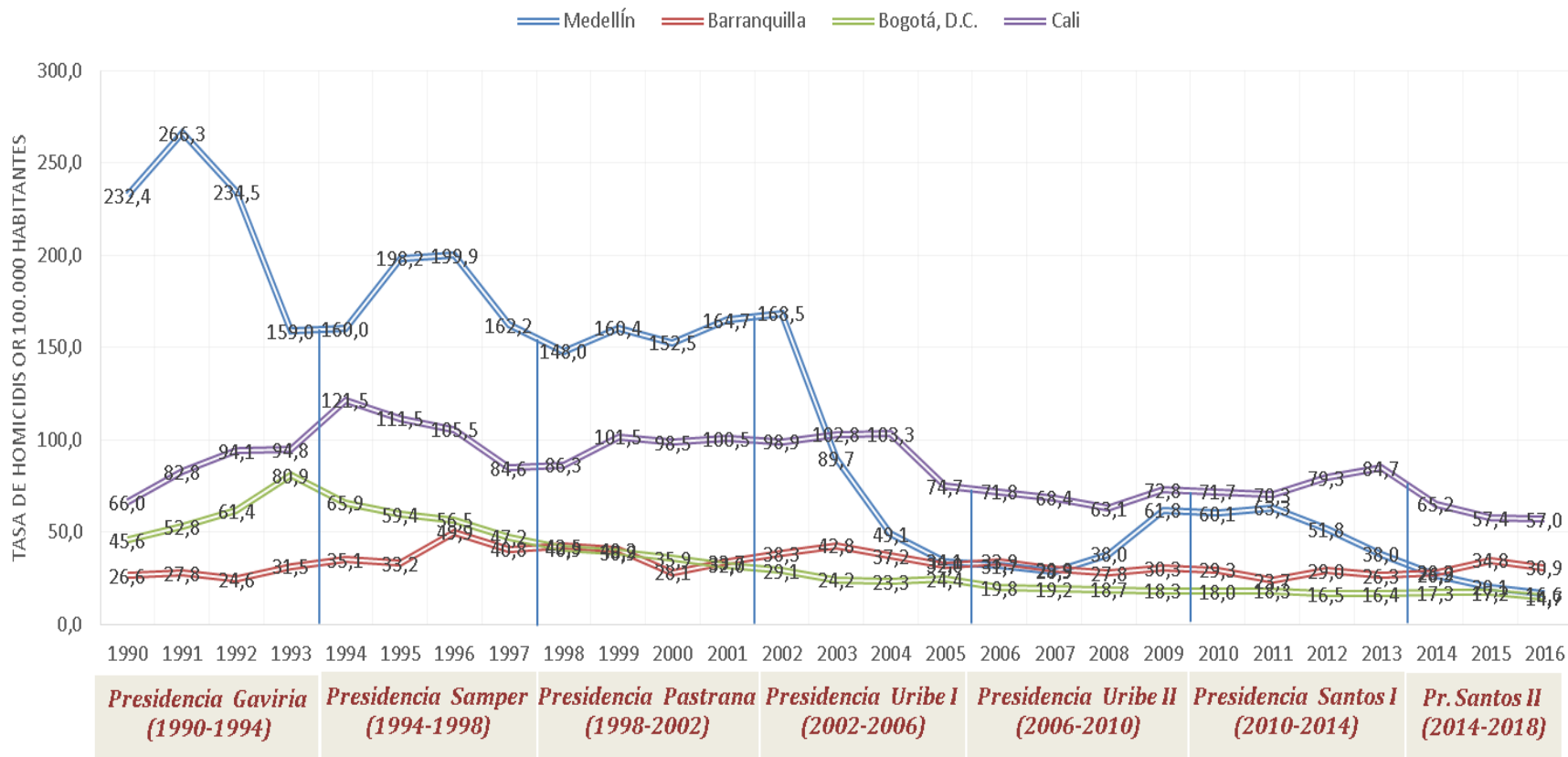
Criminal (40%)



Política (10%)

MUERTES VIOLENTAS EN ALGUNAS CIUDADES

TASA DE HOMICIDIOS POR CIUDAD - 1990-2016



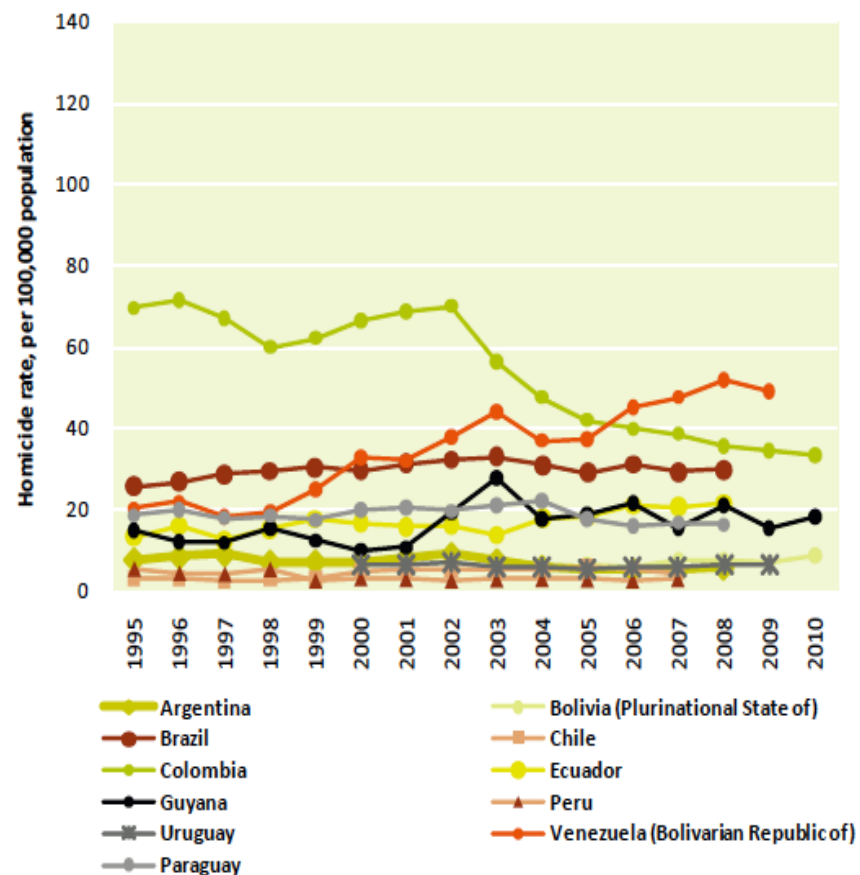
ALGUNOS DATOS PARA 2015

Lugar	Casos	Tasa por 100.000 Hab
Antioquia	1666	25,8
Medellín	497	20,17
Valle del Cauca	2662	57,7
Cali	1428	60,09
Bogotá	1371	17,4

NUESTRA VIOLENCIA EN CONTEXTO

Región		
África	98.081	10,9
Mediterráneo Oriental	38.447	28,5
Europa	10.277	3,8
Pacífico occidental	34.328	2,1
Todas las regiones de alto ingreso	48.245	3,8
Américas	165.617	28,5

Tasa de homicidios países de Sudamérica (1995-2010)



UN ENORME DRAMA QUE NO QUEREMOS REPETIR

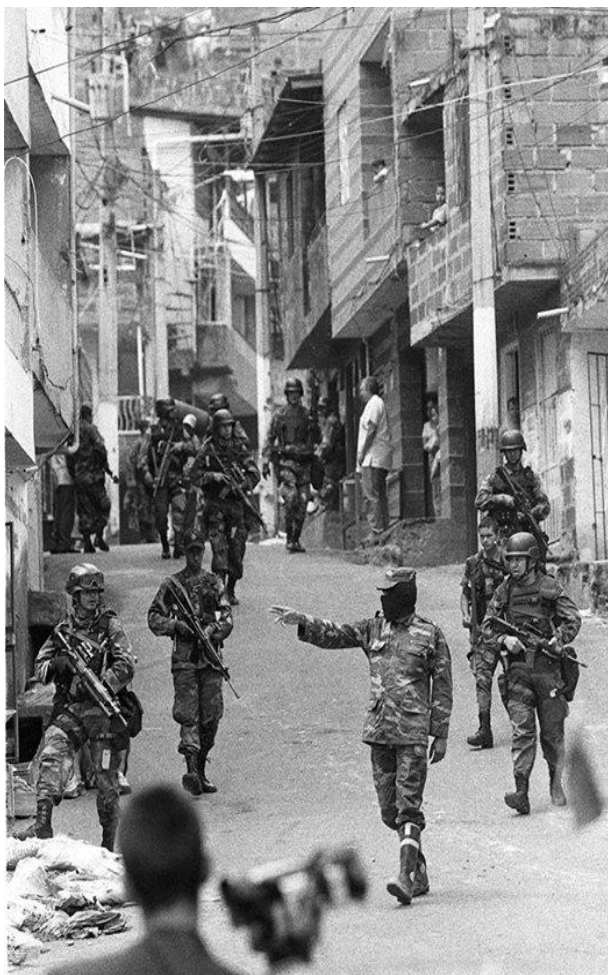
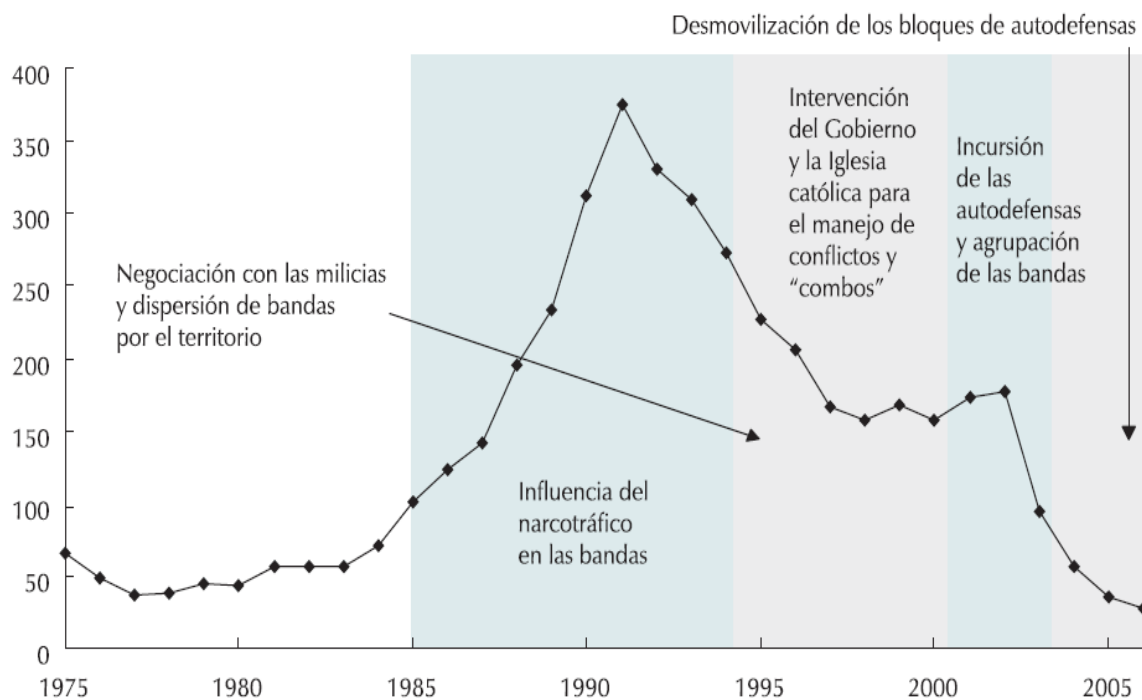


Gráfico 1

Tasa de homicidios en Medellín por cada 100.000 habitantes



Fuente: Empresa Metropolitana para la Seguridad (Metroseguridad, 2006).

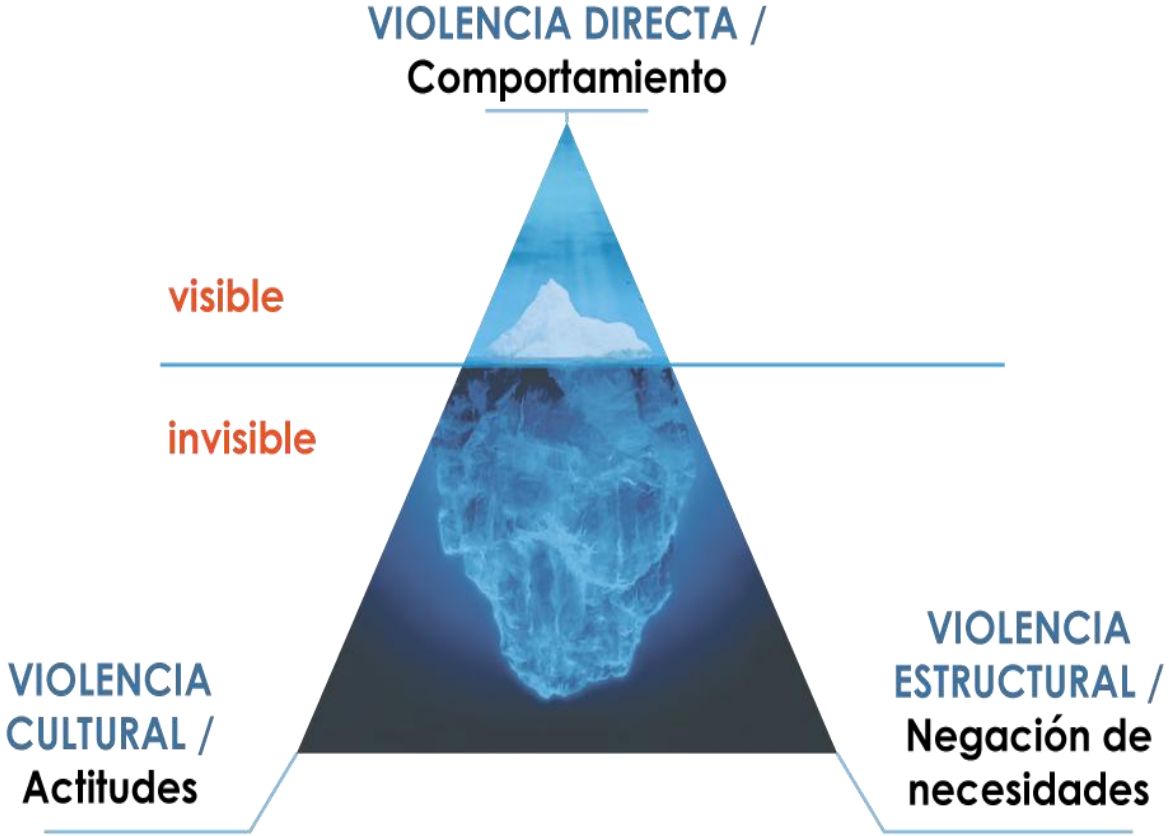


Hoy atravesamos un
proceso de diálogo
orientado hacia el fin del
conflicto con las FARC



Pero la paz requiere otros
esfuerzos,
Esfuerzos de todos...

LAS RAZONES DE LA VIOLENCIA



TRIÁNGULO DE GALTUNG

¿QUÉ ES ENTONCES CONSTRUIR LA PAZ?



Proceso de **largo plazo**, orientado a fomentar el desarrollo de las **condiciones estructurales, las actitudes, los comportamientos y los modos de relación** que se necesitan para un desarrollo social y económico pacífico, estable y próspero.



Foto: Guillermo Torres, Revista SEMANA

PEACE BUILDING



Hacer la paces
PEACE MAKING

Mantener la paz
PEACE KEEPING

Apoyo en la
negociación

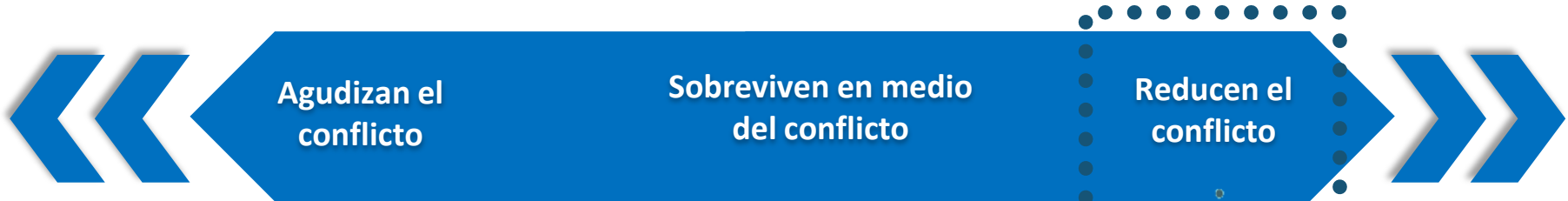
Apoyo en
reintegración



Enfoquémonos en
las empresas...

¿Cómo han actuado las empresas en medio del conflicto?

Espectro de respuestas de las empresas al conflicto



Actividades propias del negocio



Inversión social



Acciones políticas



QUÉ TIENEN EN COMÚN ESAS EMPRESAS



- Competitividad y sostenibilidad del negocio = bienestar de sus entornos.
- Alto sentido de pertenencia.
- No solo empleo e impuestos.
- Visión de largo plazo. Vocación de permanencia.
- Viven intensamente y comparten sus valores corporativos.
- Creatividad, innovación, riesgo.
- Liderazgo adaptativo. Mentalidad transformadora.

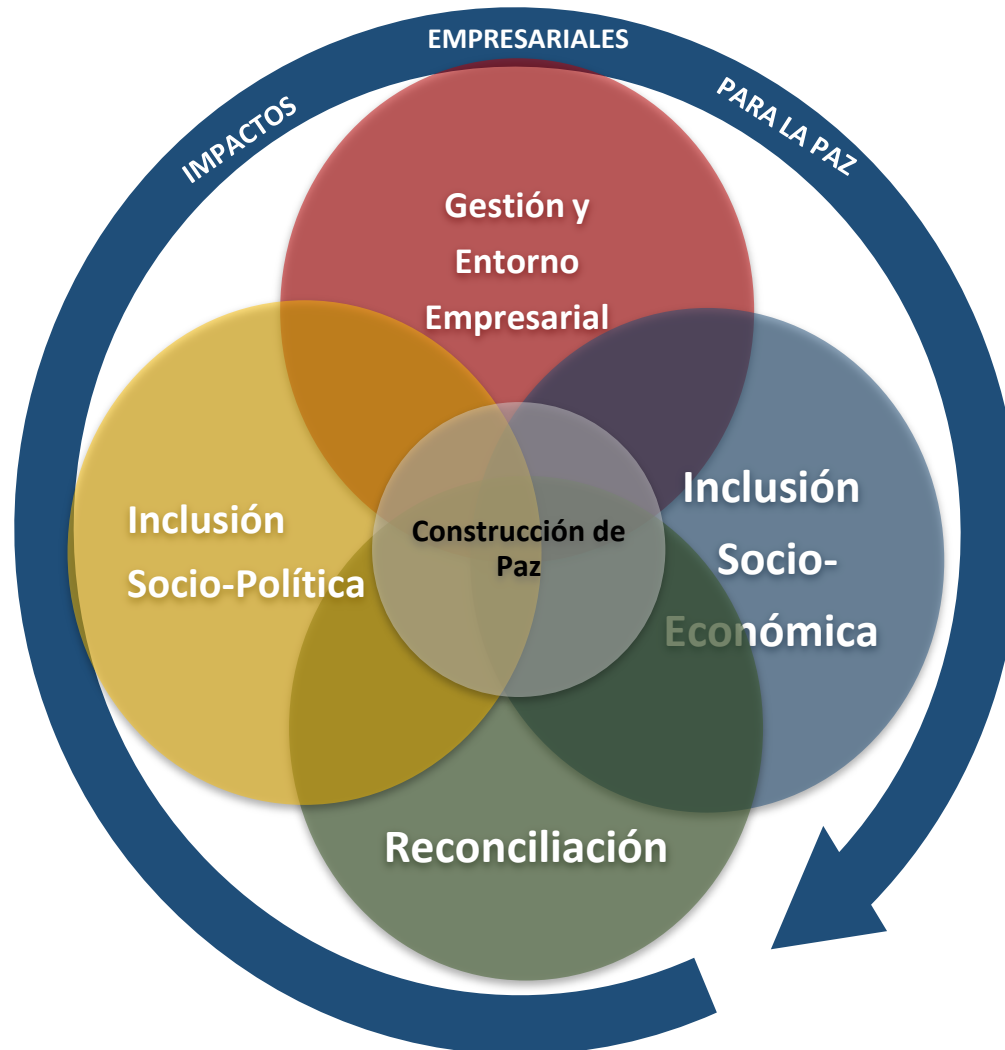
UN CÍRCULO VIRTUOSO

Empresas
prósperas,
con
potencial de
crecimiento
permanente



Ambientes
pacíficos,
estables, con
reglas claras y
capacidad de
consumo

EL TIPO DE CONTRIBUCIONES QUE SE HAN HECHO



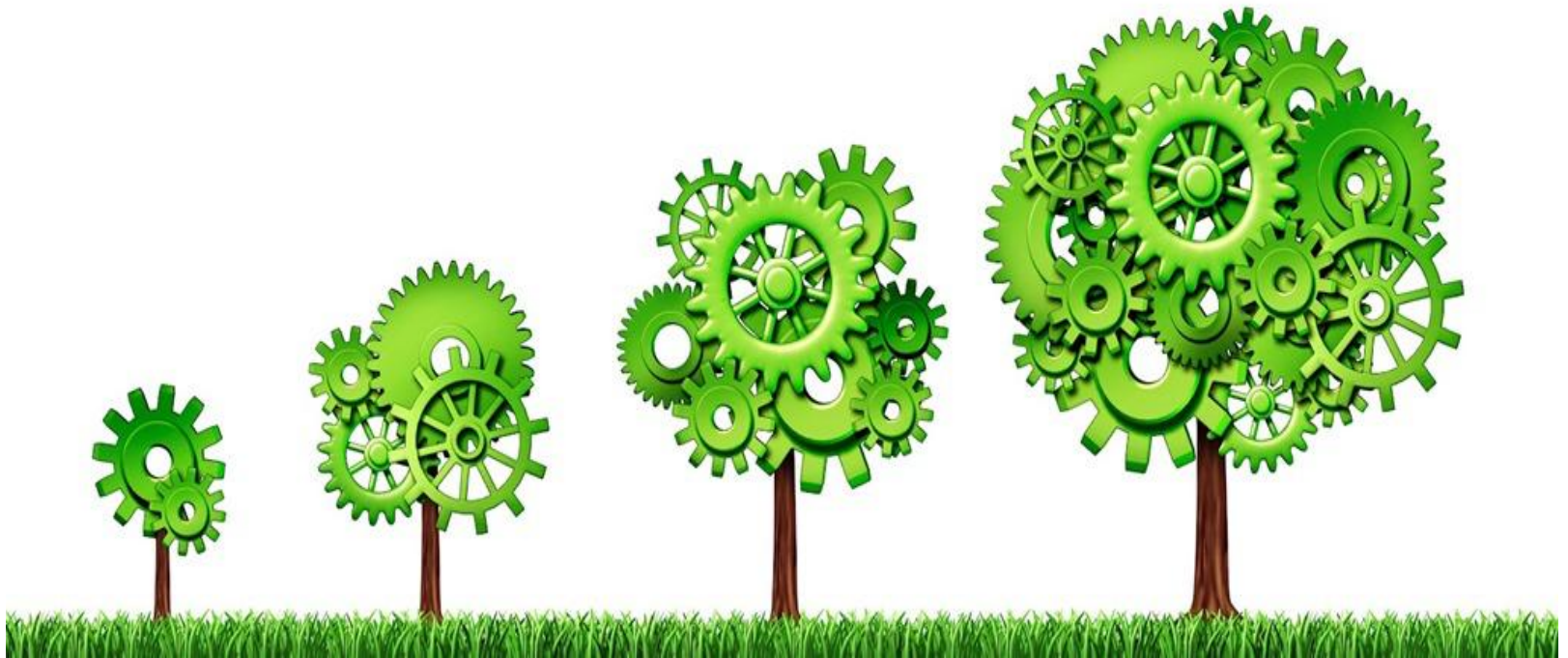
LA PAZ ES UNA SUMA DE DECISIONES



La importancia del CÓMO

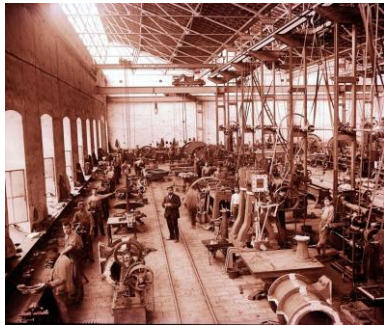
Las preguntas clave

- ¿Por qué hago lo que hago?
- ¿Quién gana y quién pierde?
- ¿Lo que hago contribuye a la la identidad las aspiraciones y deseos de la comunidad?
- ¿Genero capacidad / valor en otros?



Estamos dando juntos un salto
cualitativo

ESTÁ EN JUEGO UNA NUEVA VISIÓN DEL DESARROLLO



De la
ganancia
como fin a la
ganancia
como medio



Orientación al bienestar

La dignidad y la libertad humana, y el
equilibrio con la naturaleza
como propósitos centrales de la
actividad económica

UNA REFLEXIÓN PARA FINALIZAR...

¿Qué estamos haciendo hoy en nuestra empresa para ayudar a construir la paz?

¿Qué estamos haciendo como personas para construir la paz?

¿Estamos dispuestos a pensar y actuar distinto?



Gracias

sguarin@ideaspaz.org

www.ideaspaz.org

