

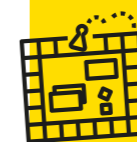
| | | | | | | | |
|----|----|----|----|----|----|----|----|
| 1 | 2 | 3 | 4 | 5 | 6 | 7 | 8 |
| 9 | 10 | 11 | 12 | 13 | 14 | 15 | 16 |
| 17 | 18 | 19 | 20 | 21 | 22 | 23 | 24 |
| 25 | 26 | 27 | 28 | 29 | 30 | 31 | 32 |
| 33 | 34 | 35 | 36 | 37 | 38 | 39 | 40 |
| 41 | 42 | 43 | 44 | 45 | 46 | 47 | 48 |
| 49 | 50 | | | | | | |

UN JUEGO PARA TRABAJAR EN EQUIPO

Este juego se basa en **la intuición y la sincronización entre los jugadores**, lo que puede ser desafiante pero muy divertido. El objetivo es que los jugadores trabajen juntos para ordenar todas las cartas de forma ascendente (del 1 al 50) sin comunicarse entre ellos.

Preparación del juego:

- Recorta y mezcla bien las cartas numeradas del 1 al 50.
- Reparte las cartas: en el **nivel 1**, cada jugador recibe una carta. En el **nivel 2**, cada jugador recibe dos cartas. Y así sucesivamente, incrementando una carta por nivel.



¿CÓMO JUGAR?

- Luego de recibir las cartas, todos los jugadores colocan una mano sobre la mesa para indicar que están listos.
- **Sin hablar ni hacer señas**, los jugadores deben jugar sus cartas en **orden ascendente** en una pila en el centro de la mesa.
- El jugador que crea tener la carta más baja la coloca en la pila primero.
- No hay turnos; los jugadores juegan sus cartas cuando creen que es el momento adecuado.
- Si la secuencia de las cartas jugadas no es correcta (por ejemplo, si alguien pone sobre la mesa un 5 antes de un 3), el equipo pierde el nivel y debe reiniciar.

Ejemplo:

- En el nivel 1, cada jugador recibe una carta.
- Si hay tres jugadores, podría suceder que uno tenga el 12, otro el 25 y otro el 39.
- Sin comunicarse, el jugador con el 12 coloca su carta primero, seguido por el jugador con el 25 y luego el jugador con el 39.

Progresión del juego:

- Si el equipo completa un nivel correctamente, avanzan al siguiente nivel y reciben una carta adicional cada uno.
- El juego continúa hasta que el equipo falla en colocar las cartas en el orden correcto o decide detenerse.